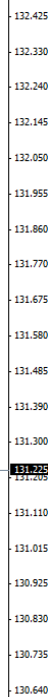
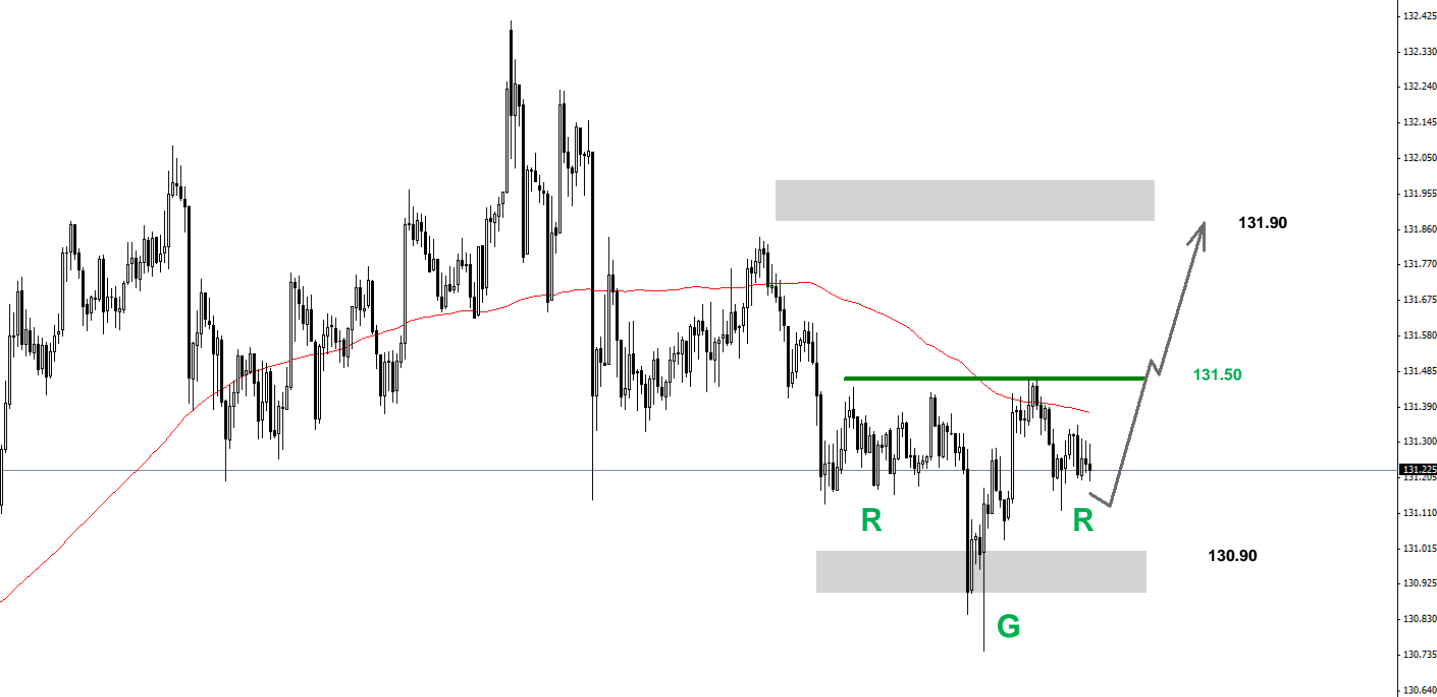


23.07.2013

EURJPY Notowania na wsparciu 131.00



Wykres EURJPY w skali 15-minutowej.

Notowania EURJPY w dniu wczorajszym próbowały wybić się dołem poza obszar konsolidacji z ostatnich kilku dni. Atak na 131.10 i 131.00 nie powiódł się jednak, co dodatkowo wzmocniło te poziomy, jako stosunkowo silną strefę wsparcia. Możemy na dzisiaj zakładać, że skoro ruch w dół okazał się nieudany, rynek podejmie próbę wejścia na wyższe poziomy. Na wykresie 15 – minutowym widzimy dość wyraźną formację odwróconej głowy z ramionami, co dodatkowo wzmacnia szansę realizacji scenariusza wzrostowego.

Sygnalem do wzrostów byłoby przebicie w górę linii ramion odwróconej formacji RGR. Linia ta przebiega na poziomie 131.50. Potencjalnego targetu dla wzrostów można by wtedy szukać w okolicach 131.90 – 132.00. Nie jest to może target imponujący, ale musimy zauważyć, że zmienność na parach „jenowych” w ostatnim czasie istotnie zmniejszyła się.

Nie możemy również w obecnej sytuacji całkowicie wykluczyć wariantu spadkowego. Sygnalem słabości rynku będzie zejście notowań poniżej poziomu 130.90

Dokument sporządzony w Departamencie Analiz Domu Maklerskiego TMS Brokers S.A..

Raport nie stanowi usługi doradztwa inwestycyjnego w rozumieniu art. 76 Ustawy. W szczególności nie opiera się na analizie indywidualnych potrzeb i sytuacji finansowej Klienta.

Istotne poziomy techniczne:

I opór	131.50
II opór	132.20
I wsparcie	131.00
II wsparcie	130.75

Zmienność (5 dni)

GBP/USD	1.41%
NZD/USD	1.39%
USD/JPY	0.42%
AUD/USD	0.25%
EUR/USD	0.24%
USD/CHF	-0.37%
USD/INR	-0.94%
USD/SEK	-1.64%

Nota prawna:

Prezentowany raport jest wynikiem analiz prowadzonych przez Dom Maklerski TMS Brokers S.A. i, choć sporządzony został na podstawie wiarygodnych źródeł informacji, TMS Brokers nie gwarantuje kompletności, dokładności i poprawności danych w nich zawartych. Dystrybucja raportu ogranicza się do klientów, z którymi TMS Brokers podpisał odpowiednie umowy świadczenia usług, jak również użytkowników serwisów informacyjnych, w tym serwisów internetowych udostępnianych przez TMS Brokers. TMS Brokers nie ponosi odpowiedzialności za działania podjęte na podstawie rekomendacji, prognoz, przewidywań i jakichkolwiek informacji zawartych w prezentowanym raporcie o ile przy ich przygotowaniu TMS Brokers dołożył należytej staranności. Szczegółowe informacje dotyczące TMS Brokers, zasad sporządzania i rozpowszechniania rekomendacji, źródeł informacji, określenia odbiorców rekomendacji, terminologii fachowej, konfliktów interesów, jak również częstotliwości wydawania i ważności rekomendacji, wskazane zostały na stronach internetowych www.tms.pl w części „Disclaimer”.

Dom Maklerski TMS Brokers S.A., Al. Jerozolimskie 123 A, 02-017 Warszawa
tel. (22) 529 76 30, fax (22) 529 76 39, dommaklerski@tms.pl, www.tms.pl

Dom Maklerski TMS Brokers S.A., podlega Komisji Nadzoru Finansowego. Spółka zarejestrowana przez Sąd Rejonowy dla m.st. Warszawy, XII Wydział Gospodarczy Krajowego Rejestru Sądowego pod numerem KRS 0000204776
Kapitał zakładowy: 3.530.560 zł, kapitał wpłacony: 3.530.560 zł, NIP: 526-27-59-131, REGON: 015715078